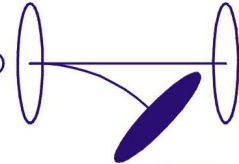
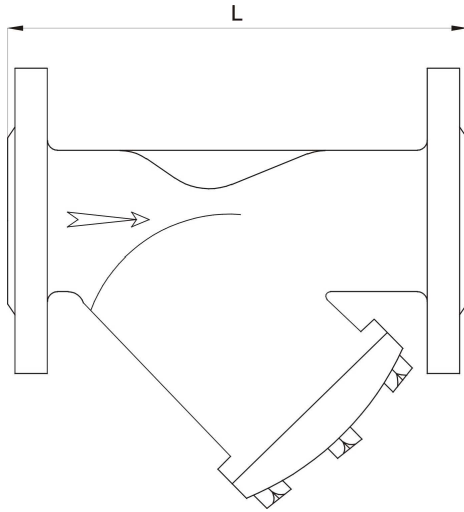




serie Y6F



•filtri a y•



Elenco particolari			
pos.	qtà	descrizione	materiale
1	1	corpo	AISI 316
2	1	cartuccia	AISI 316
3	1	coperchio	AISI 316
4	1	guarnizione	PTFE+grafite
5	1	Tappo	AISI 316

flangiati&filettati

Scartamento [mm]										
DN	25	32	40	50	65	80	100	125	150	200
L	160	180	200	230	290	310	350	400	480	600

Diametro fori cartuccia
DN25-DN50: d = 1mm
DN65-DN200: d = 2mm



**direttiva 2014/68/UE - dichiarazione di conformità**

Costruttore: Unitech srl – Via Paverano 22 – Savignone – GE

Categoria: I

Procedura applicata: modulo A

Diametri nominali:25-200

°T min / max: -25 / 200°C

Rating: PN 16

Materiali parti in pressione: ASTM A 351 CF8M

Altre normative applicate: EN 1092-1

Noi dichiariamo che la progettazione, la costruzione, i materiali e i controlli del materiale sopra descritto rispondono ai requisiti della Direttiva PED 2014/68/UE.

Savignone li 19/07/16

Unitech srl

C. Morandi

Le istruzioni di montaggio, uso e manutenzione sono disponibili sul ns. sito [www.unitechsrl.com](http://www.unitechsrl.com)